

FASE FENOLOGICA

INIZIO DEL VIRAGGIO DEL COLORE DEI FRUTTI DA VERDE A TIPICO DELLA VARIETÀ (INVAIATURA)

PAROLE CHIAVE: MOSCA DELL'OLIVO, MARGARONIA, CASCOLA VERDE



BOLLETTINO

OLIVO

29.09.2023

TECNICI

AREALE GARDESANO

Olmo Bonzi: 340-0002464

Paolo Zani: 328-4933440

Deborah Madernini: 347-2723570

AREALE SEBINO

Luigi Alberti: 340-8903484

AREALE LARIANO

Riccardo Pozzi: 334-8154399



Inizio Invaiatura-Sebino



Drupa con rosore di margaronia- AREALE SEBINO

Questa settimana è stata caratterizzata dalla presenza di tempo sereno con temperature abbastanza elevate per l'inizio dell'autunno. La situazione generale in tutti gli areali vede ancora la **presenza di CIMICE ASIATICA**, la fase fenologica rilevata è l'inizio invaiatura, con l'eccezione della varietà maurino che si presenta già in invaiatura. Le catture di adulti di **MOSCA** sono in **diminuzione** in tutti gli areali e anche questa **settimana** le **condizioni** sono state **ideali** per l'**ovideposizione dell'insetto**.

Si segnala ancora la presenza di **attacchi di MARGARONIA** in tutti gli areali.

SITUAZIONE FITOSANITARIA

Si raccomanda di effettuare con regolarità, gli sfalci degli oliveti con inerbimento permanente, in modo da controllare agevolmente le infestanti. Si consiglia di terminare gli interventi di potatura verde su olivo facendo attenzione a sterilizzare l'attrezzatura e a prevenire le infezioni di rogna procedendo a sterilizzare le ferite da potatura con ossicloruro di rame. Si consiglia di preparare l'attrezzatura per la raccolta.

MISURE AGRONOMICHE

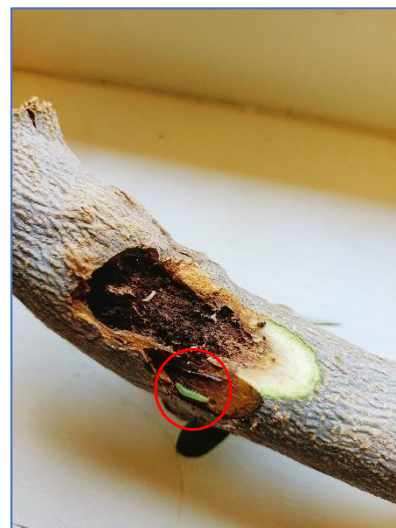
In Valtenesi si segnala un attacco di *Margaronia anche a livello della corteccia* (foto). Si consiglia di controllare il proprio uliveto e nel caso di strani rigonfiamenti simili a rogna di procedere a controllare se vi sia la presenza delle larve del lepidottero sotto la corteccia.

SEGNALAZIONE

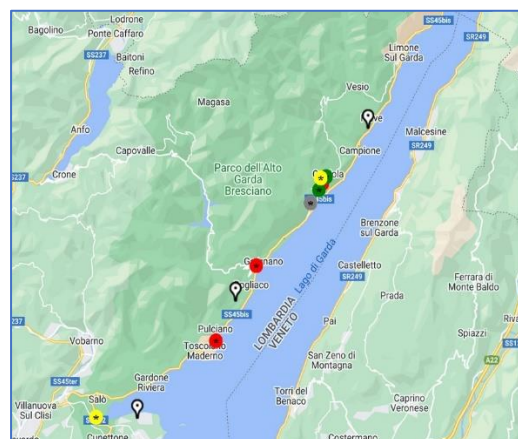
Vi è ancora la presenza in campo di esemplari di **cimice asiatica** (*Halyomorpha halys*), si trovano in oliveto sia le forme giovanili che gli adulti, si ricorda che le punture possono causare la formazione di zone suberificate sulla drupa e il viraggio precoce.

Questa settimana in **alto Garda** il numero di catture di adulti sulle **trappole di monitoraggio** risulta **eterogeneo** in alcune località si assiste ad una diminuzione mentre in altre vi è un incremento. Permangono le **condizioni ideali** per l'**ovideposizione dell'insetto**, molte delle zone monitorate hanno mostrato **infestazioni superiori alla soglia d'intervento (3-5%)**. In **Valtinesi** le catture risultano in **diminuzione** così come in alcune località del **basso Garda**. Gli **indici d'infestazione attiva** sono **stabili** con **numerose ovideposizioni** e il **superamento la soglia d'intervento** in alcune località, vi è ancora la **presenza** di **cospicuo numero di punture fertili e larve di prima e seconda età**. Si consiglia ancora agli olivicoltori di **monitorare** la situazione di **mosca olearia** nel **proprio oliveto** e se si riscontra il **superamento della soglia d'intervento**, procedere con un **trattamento**. Le molecole utilizzabili sono indicate nello specchietto apposito sul bollettino, si ricorda che **attualmente i trattamenti con alcune molecole** possono essere **utilizzati solamente** da chi prevede di **eseguire una raccolta tardiva delle olive (novembre)** dato il tempo di **carenza lungo**. Per coloro che utilizzano **caolino e zeolite** come repellenti ed **esche proteiche avvelenate**, si consiglia di **controllare la copertura degli oliveti** e di **procedere a ricoprire le chiome e le drupe** con il prodotto per evitare di lasciare le drupe scoperte.

Negli oliveti colpiti da fenomeni grandinigeni si possono notare i primi sintomi di **rogna sui rametti**. Questo può favorire eventuali attacchi di *Euzophera spp.* effettuare i monitoraggi.



Larva di *Margarona* su ramo lignificato.- Valtinesi



AREALE GARDA

La fase fenologica in tutti gli **oliveti monitorati** è di **invaiaatura/inolizione**. Il colore delle drupe di buona parte delle varietà sta virando al verde chiaro o viola chiaro.

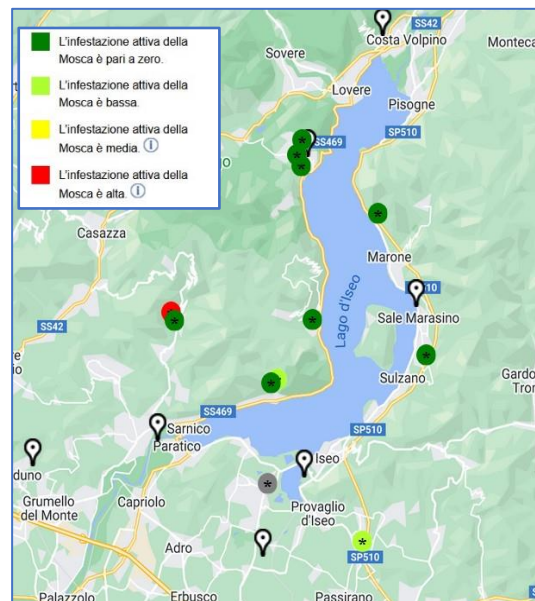
Le **belle giornate** continuano a **favorire il volo** e l'**ovideposizione degli adulti**, infatti, dai monitoraggi effettuati, le **catture di adulti di mosca dell'olivo sono in aumento**. In molti oliveti si è **superato il 50%** di infestazione totale con un incremento della cascola delle olive caratterizzate da fori d'uscita dell'adulto. **Continuano** le catture sia di **adulti di cimice asiatica** che di **forme giovanili**. Le punture trofiche, in questa fase, causano prevalentemente suberificazioni sotto l'epidermide dell'oliva o invaiature precoci.

Si rilevano **danni da Margaronia** a carico delle drupe. **Gli oliveti colpiti da grandinate** evidenziano un **incremento della diffusione della rogna** con l'ingrossamento dei tubercoli neoformati.

Programmare la raccolta ed il frantoio, ricordando che le olive vanno molite nell'arco delle 24 ore.

Per chi adotta una tecnica attract and kill o di allontanamento si consiglia la sostituzione delle trappole di cattura massale (fly pack, eco trap, spintor fly e simili) o di ripetere gli interventi con repellenti (caolini, zeoliti e simili) dopo le piogge dilavanti.

È possibile effettuare ancora un intervento ovarvicida, rispettando il tempo di carenza, se si prevede una raccolta tardiva (da novembre in poi).



Da questa settimana i tecnici stanno svolgendo anche l'**indice di Jaen** per **seguire la maturazione dell'oliva** e poter **consigliare agli olivicoltori il miglior periodo di raccolta** per areale.

Tale **indice di maturazione (IM)** è stato messo a punto presso la Stazione Olivicola di Jaen (Spagna) ed è stato dimostrato che è ripetibile, con immutata efficacia, in ogni territorio. Tale metodo **mette in relazione il colore dell'epicarpo e della polpa (mesocarpo)** con la **quantità d'olio nell'oliva** e quindi il suo grado di maturazione.

Indice di Jaen	
Località	Indice
Alto Garda	1-2
Valtinesi e basso Garda	2-3
Sebino	1
Lario	1

CONSIGLI RACCOLTA -Indici di maturazione

AREALE SEBINO



In **tutti gli areali** la fase fenologica è **viraggio del colore**. Le catture di **mosca** sono in **diminuzione**, ma permane una condizione di **allerta** nella maggior parte degli areali; infatti, **si continua a rilevare la presenza di numerose punture fertili**.

In questa fase è consigliabile **pianificare il periodo di raccolta** e, in base ai **tempi di carenza dei prodotti**, valutare la necessità o meno di eseguire un ultimo trattamento ovo/larvicida. In alternativa, o in aggiunta, **è possibile ridurre la pressione dell'insetto con tecniche di tipo attract and kill come l'applicazione di esche proteiche avvelenate**.

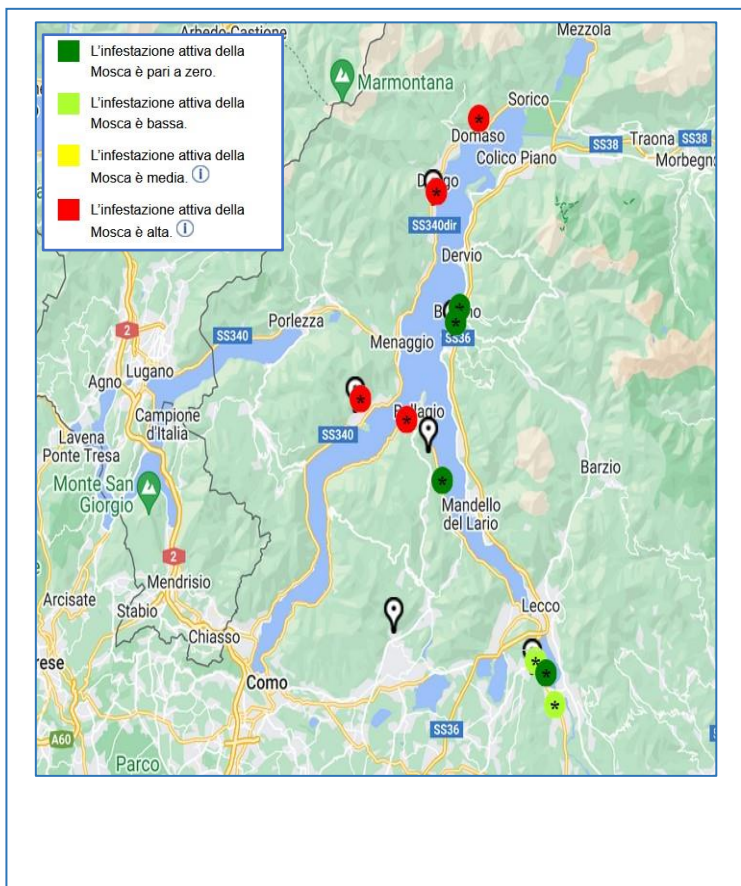
In questo periodo **è possibile utilizzare le trappole di cattura massale** per la **cimice asiatica in oliveto**, cercando di **posizionarle in luoghi strategici di transito dal campo verso i luoghi di svernamento**, col fine di **abbatterne il più possibile le popolazioni**.

AREALE LARIANO

Per ulteriori segnalazioni o dubbi, contattare i tecnici AIPOL scrivendo a: info@aipol.bs.it o telefonando allo 0365/651391 dalle 9.00 alle 12.30 o contattare i tecnici di zona

Pregiamo di segnalare eventuali errori presenti nel bollettino all'indirizzo mail: olmo.bonzi@aipol.bs.it

INFO



Avvicinandosi il periodo della raccolta si approfondisce la lotta alla mosca dell'olivo ricordando le molecole utilizzabili e i tempi di carenza da rispettare:

TEMPI DI CARENZA MOLECOLE PER LA LOTTA ALLA MOSCA DELL'OLIVO E NUMERO DI TRATTAMENTI

Principio attivo	N° di trattamenti (anno)	Tempo di carenza (giorni)
Acetamiprid	2	21
Lamba cialotrina	2	14
Flupyradifurone	1	14
Cyantraniliprole	3	7
Spinosina *	8	7
Beauveria bassiana *	3-5	7

* Ammessi in BIO

N.B. Leggere sempre bene l'etichetta del prodotto prima di trattare e proteggersi con gli adeguati dispositivi di protezione individuale